

베라딘 칼리지



뉴질랜드 오클랜드

베라딘 칼리지, 국제성심학교

역사

베라딘 칼리지는 준사립학교로 7학년부터 13학년까지 있습니다. 본교는 1909년 프랑스 가톨릭단체인 성심수녀회가 현재 위치에 설립하였고, 전세계 43개국에 있는 가톨릭 국제성심학교의 일원입니다.

“성심의 학생들은 그 이름을 지켜나갑니다. 성심가족의 이름으로, 백 년 이상 지켜 내려온 전통을 의미합니다. 또한 미래 우리 학생들에게 물려줄 이름입니다. 사회에서도 인정받고 있으며, 학생들 스스로 성심학교의 학생이란 이름에서 모두 한 가족임을 느낍니다.”

베라딘 칼리지는 성심수녀회의 정신에 따라 훌륭한 교육환경을 제공하고 있습니다. 11세에서 18세까지 학생 1000명이 재학하고 있으며, 약 35명의 외국학생이 공부하고 있습니다. 73명의 교직원이 학생 개개인의 능력을 향상시키고, 도전정신을 키워주는 한편, 전인적인 발전을 위해 헌신적으로 그 소임을 다하고 있습니다.

위치와 시설

우리 학교는 시내 중심부에서 3Km 거리에 있는 레뮤에라에 있으며, 학교 앞에는 오클랜드 항구와 시내전경이 그림같이 펼쳐집니다. 베라딘 칼리지는 아름다운 자연환경 속에 있으면서, 시내 어느 곳이든 버스와 기차로 이동할 수 있습니다. 알찬 학교시설이 학생들에게 인기가 많습니다. 강당, 성당, 첨단기술, 비주얼 아트, 최신 IT기기를 갖추고 언어, 수학, 영어와 사회과학교실이 있는 과학동 그리고 도서관 등이 있습니다. 스포츠시설로는 실내체육관, 인조잔디로 된 하키구장, 테니스코트, 넷볼코트가 있고, 수영장 그리고 운동장 등이 있습니다. 개인 음악레슨실이 있어 희망자는 개별적으로 이용할 수 있습니다.



성심과 성의를 다하는 학업

외국 유학생들을 위한 영어프로그램이 정규영어과목과 함께 운영됩니다.

- 모든 ESL 과정에서는 성적에 따라 NCEA 점수를 받을 수 있습니다.
- 영어는 학년별 NCEA에서 18에서 20학점을 신청할 수 있습니다.
- 경험이 풍부한 ESL 선생님께서 국제적인 영어평가시험인 IELTS, TOEFL과 FCE시험을 준비하는 유학생들을 별도로 지도합니다.
- 외국 유학생들에게도 선발시험에 응시하면 장학금을 받을 수 있는 기회가 열려있습니다.



외국유학생

우리 학교에서는 유학생들이 자료가 풍부한 학습실에서 우수한 실력을 갖추신 영어선생님과 함께 소그룹으로 일대일 학과 외 수업을 받고 있습니다. 학생 개개인에 관심을 쏟기 때문에 학생들은 졸업 후에도 평생 학교와의 인연을 이어갑니다. 학교에서 운영하는 키위 시스터 프로그램으로 유학생들은 교내에서 뉴질랜드학생들과 어울릴 수 있는 기회가 많습니다. 유학생들에게 봉사, 기예와 오락활동의 기회가 있는 에딘버러공 프로그램에 참가하도록 권장하고 있습니다. 아울러 스포츠팀, 학교오케스트라, 실내음악연주, 콘서트와 재즈 밴드, 합창단과 연극반 등의 활동에 참여하도록 격려합니다.

홈스테이 생활

홈스테이 가정은 학교를 통해서도 구할 수 있습니다. 학교 홈스테이 코디네이터가 유학생들이 홈스테이 가정에서 지내는데 문제가 없는지 돌봐줍니다. 유학생을 잘 보살펴주는 가정을 선택하며, 홈스테이 가정은 대부분 학교에서 아주 가깝거나 스쿨버스 노선 근처에 있습니다.

유학생 보호를 위한 시행령

베라딘 칼리지는 유학생 보호를 위한 시행령을 준수합니다. 시행령에 따르면 학교는 언제나 학생의 교육과 복지에 관한 사항들을 준수해야 합니다. 건강과 여행자보험이 가장 중요하며, 학생들은 학업기간 동안 종합건강보험과 여행자보험에 가입해야 합니다.

학업과정

베라딘 칼리지는 NCEA(학업성취도 국가자격증)을 목표로 뉴질랜드 자격청의 교과과정을 따릅니다.

2011년도 학업성적

베라딘 칼리지성적

Level 1 (11학년/고1) - 94.5%
 Level 2 (12학년/고2) - 94.1%
 Level 3 (13학년/고3) - 93.2%
 대학입학률 - 88.1%
 언어능력 Level 1 - 97.4%
 수리능력 Level 1 - 98%

장학생 - 9명(디자인부문 유학생 1명 포함)

학업우수장학생 - 1명

자립도(Decile)8-10등급학교 성적

Level 1 - 93.2%
 Level 2 - 93.6%
 Level 3 - 87.5%
 대학진학률 - 83.7%

베라딘 칼리지 정보

위치:

오클랜드 동부지역 - 레뮤에라

학교성격:

준사립 가톨릭 여자중고등학교

학년: 7학년-13학년

재학생: 1000명

숙식시설: 홈스테이

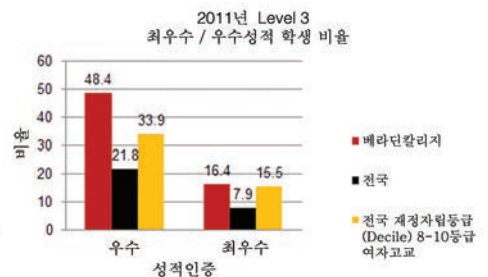
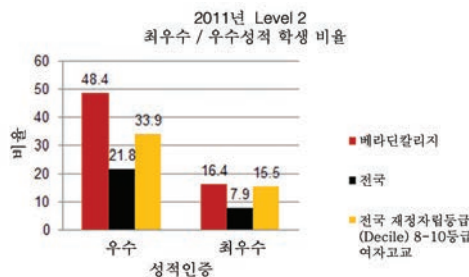
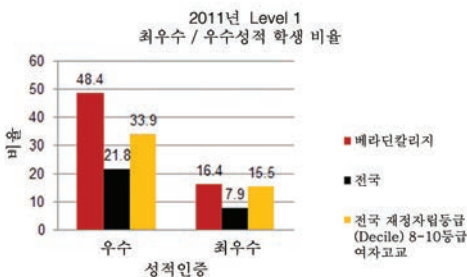
(비용-주당 약 260.00 NZ\$)

2011년 대학입학률: 88.1%

2012학년도 등록금: 19,750.00NZ\$



우리 믿음은 인생의 의미이고
 베라딘 칼리지 학교생활의 바탕입니다.



베라딘 칼리지 오브 더 셰이크릿 하트

237 빅토리아 애비뉴, 레뮤에라, 오클랜드 1050. 사서함 28906, 레뮤에라, 오클랜드 1541, 뉴질랜드
 이메일: flister@baradene.school.nz 전화: 국가번호+64 9 524 6019 (내선) 713, 팩스: +64 9 522 4077

www.baradene.school.nz